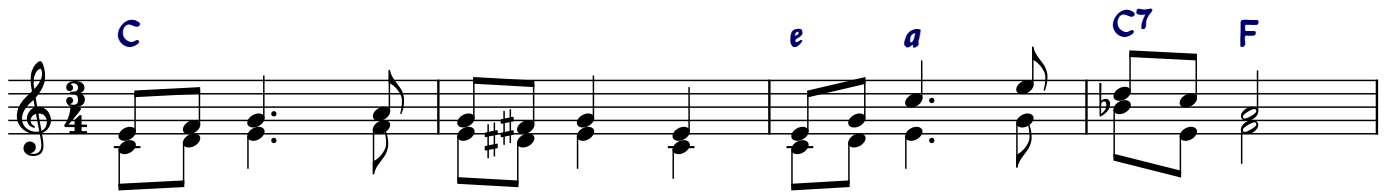
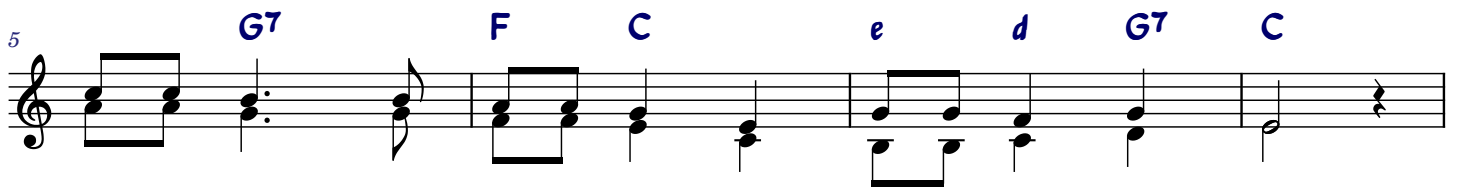


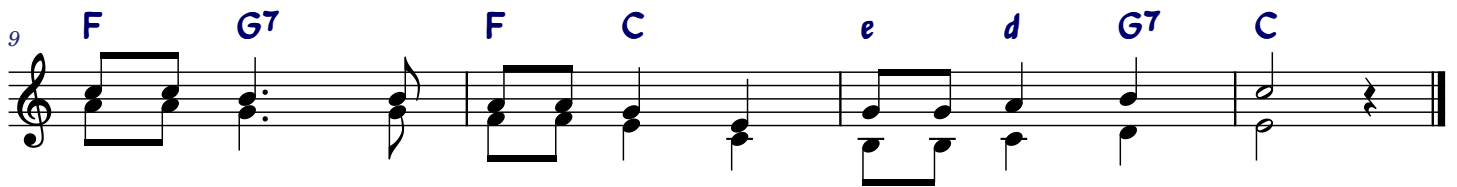
# PIJ TEN KIELICH



Pij ten kie - lich z Bo - żej wo - li, do o - stat - niej kro - pli sącz.  
 Niech ci - chu - tko łzy twe pły - ną do Je - zu - sa słod - kich ran.  
 Cierp ci - chu - tko, cho - ciał cie - rnie, cię - żko ra - nią du - szę twą.  
 Je - szcze kie - lich Bo - żej wo - li, ki - lka kro - pel gorz - kich ma.  
 Sło - dki Je - zus, gdy u - sły - szy, twej bo - le - ści ci - chy jęk.  
 Mo - ja si - ła ma - ło mo - że, wie - le wię - cej w nie - bie Bóg.  
 A gdy lu - dzie cię o - pu - szczą, zdra - dzi cię przy - ja - ciel twój.



I to ser - ce, co tak bo - li, z ser - cem Bo - żym złącz.  
 Ziem - skie bó - le szy - bko mi - ną i po - cie - szy Pan.  
 Krzyż ci da - ny dźwi - gaj wie - rnie, choć z bo - le - ści łzą.  
 Trze - ba cier - pieć, pić po - wo - li, wy - pić aż do dna.  
 Wten - czas du - szę twą u - ci - szy, wiecz - nej pie - śni dźwięk.  
 Dźwi - gać Krzyż ten do - po - mo - że, wśród wy - gna - nia dróg.  
 Je - zus ni - gdy cię nie zdra - dzi, do Nie - go się tul.



I to ser - ce, co tak bo - li, z ser - cem Bo - żym złącz.  
 Ziem - skie bó - le szy - bko mi - ną i po - cie - szy Pan.  
 Krzyż ci da - ny dźwi - gaj wie - rnie, choć z bo - le - ści łzą.  
 Trze - ba cier - pieć, pić po - wo - li, wy - pić aż do dna.  
 Wten - czas du - szę twą u - ci - szy, wiecz - nej pie - śni dźwięk.  
 Dźwi - gać Krzyż ten do - po - mo - że, wśród wy - gna - nia dróg.  
 Je - zus ni - gdy cię nie zdra - dzi, do Nie - go się tul.

